



Vedlikehold av kunst i kommunale bygg og uterom

Janne Weisser  
Seminar november 2015



## Kort historikk



- Kunstneraksjon på 70-tallet.
- Opprettelse av Utsmykkingsfondet for Statsbygg (1976)  
**KORO**
- Prinsippet om prosentandel av nye byggeprosjekter til kunst i kommunene.



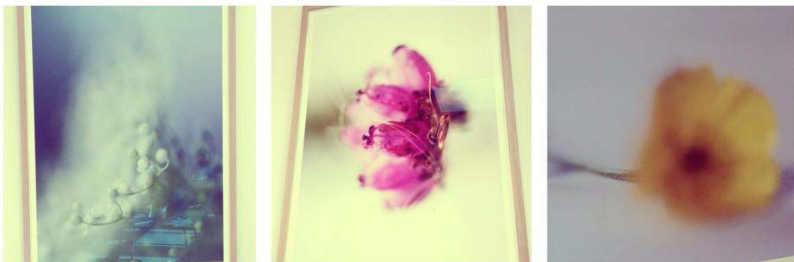
## Sandnes kommunes arbeid med kunst:



- Retningslinjer for kunst i kommunale bygg og uterom
- Utsmykkingsutvalget velger selv ut egnede bygg og steder for utsmykking.
- Utsmykkingsutvalg, kunstnerisk konsulent, kunstgruppe med brukerrepresentanter, arkitekt og byggeprosjektleder.
- Sandnes kommunens kunstsamling består av akvareller, oljemaleri, trykk, keramikk, digitale kunstverk, skulpturer i tre, granitt, bronse, gummi, plexiglass, fontener



## Pågående prosjekter



- I sommer avsluttet vi prosjekt på Ganddal skole, Sandnes helsesenter og Sørbø skole
- Riska boas
- Vitenfabrikken
- Langgata
- Bogafjellhallen
- Kunst i nytt rådhus
- Sørbø bhg
- Rusvernet Soma
- Iglemyr skole
- Rundeskogen boas
- Kunst i Høle bydel
- + vedlikeholdsoppdrag, utforming av tilstandsrapport og vedlikeholdsplan, Registrering i Primus

Fra 2014 – nye retningslinjer for kunst i kommunen:



- Ny økonomi – minimum 0,2% av totalt brutto investeringsbudsjett .
- 75% til nye investeringer, 25% til drift.



25% til drift



- Restaurering, forvaltning
- Flytting
- Katalogisering
- Formidling
- Handlingsplan følger økonomiplanperiode



## Fokusområde drift 2014/2015 - Hva har vi?

- Kartlegging
- Tilstandsvurdering
- Registrering i Primus
- Vedlikehold











## Hva må gjøres? Hvem må gjøre det?



- Tok kontakt med fagkompetanse på området.
- Ble anbefalt å lage en tilstandsvurdering og vedlikeholdsplan
- Viser hva en kan gjøre på egenhånd og hva en trenger fagkompetanse til.



## Hvilke forhold lever kunst i offentlig rom under?









## Forebygging



- Lag oversikt
- Få innspill fra fagfolk
- Være realistisk
- Få gode samarbeidspartnere
- Opplys
- Brukerkontrakter





Kunst = økt trivsel og levende bymiljø!

